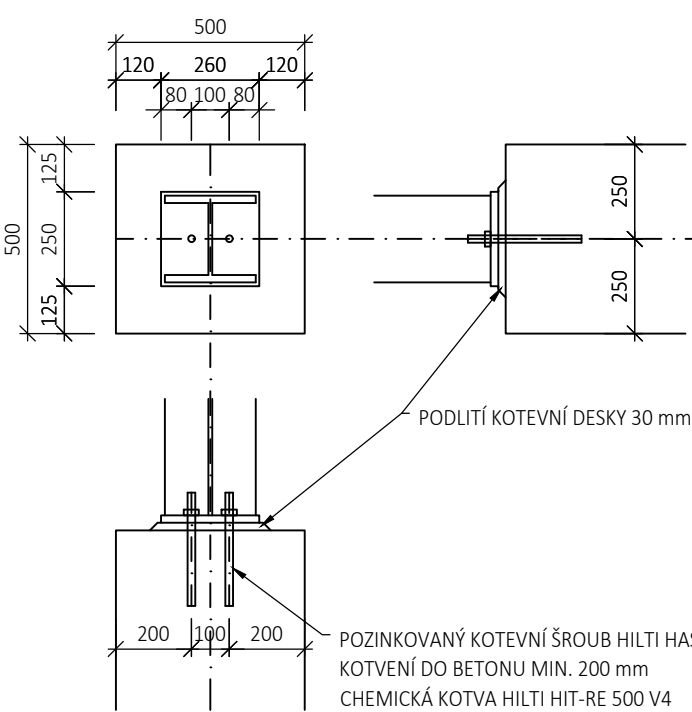


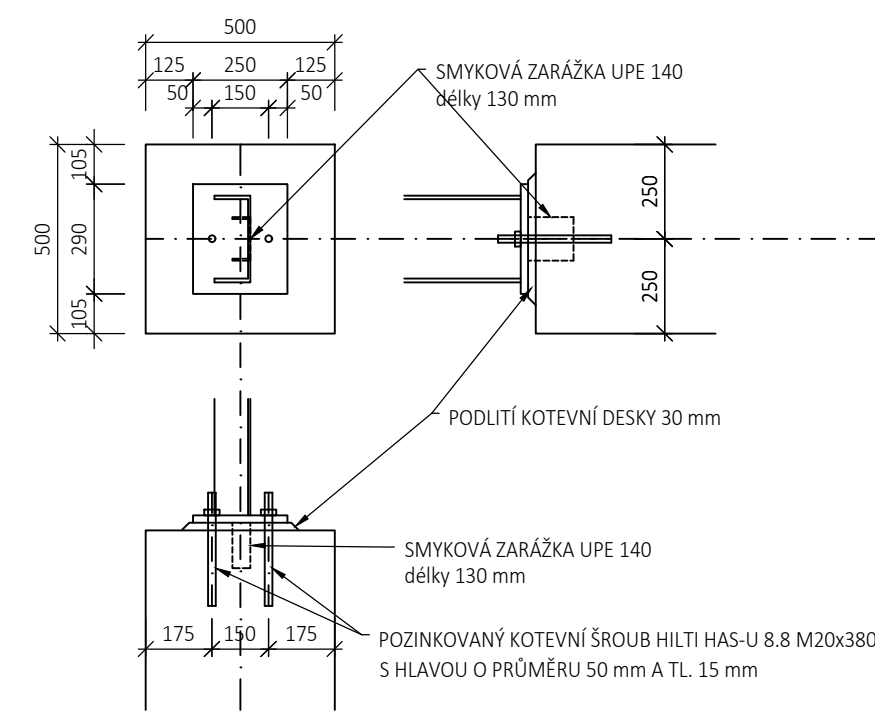
VÝKAZ HLAVNÍCH PRVKŮ SCHODIŠTĚ								POZNÁMKY
ČÍSLO	PRVEK	PROFIL	TŘÍDA	DÉLKAZ PRUTU [m]	[ks]	[kg/m]	HMOTNOST [kg]	
1	schodnice	UPE 270	S355	5.38	1	35.20	189.38	-
2	schodnice	UPE 270	S355	5.39	1	35.20	189.73	-
3	schodnice	UPE 270	S355	6.41	2	35.20	451.26	-
4	schodnice	UPE 270	S355	6.41	2	35.20	451.26	-
5	schodnice	UPE 270	S355	6.41	1	35.20	225.63	-
6	schodnice	UPE 270	S355	6.41	1	35.20	225.63	-
7	sloup	HEA 240	S355	10.10	1	60.30	609.03	-
8	sloup	HEA 240	S355	10.40	1	60.30	627.12	-
9	sloup	HEA 240	S355	10.22	1	60.30	616.27	-
10	sloup	HEA 240	S355	10.52	1	60.30	634.36	-
11	příčník	UPE 300	S355	2.30	4	44.40	408.48	-
12	příčník	UPE 200	S355	1.10	8	22.80	200.64	-
13	příčník	UPE 200	S355	0.25	4	22.80	22.80	-
14	schodnice	UPE 270	S355	1.58	2	35.20	111.23	-
15	příčník	HEA 180	S355	2.54	2	35.50	180.34	-
16	podélník	HEA 180	S355	6.20	2	35.50	440.20	-
17	příčník	IPE 120	S355	1.27	6	10.40	79.25	-
18	podélník	IPE 120	S355	6.20	1	10.40	64.48	-
19	ztužidlo	TR 48,3x4	S235	2.00	8	4.25	68.00	-
20	ztužidlo	TR 76,1x4	S235	3.09	1	7.11	21.97	-
21	ztužidlo	TR 76,1x4	S235	1.74	4	7.11	49.49	-
22	ztužidlo	TR 76,1x4	S235	1.58	4	7.11	44.94	-
23	ztužidlo	TR 76,1x4	S235	2.30	4	7.11	65.41	-
24	kotvení	HEA 240	S355	0.38	6	60.30	135.68	-
25	kotevní deska	P20x260x250	S355	0.25	4	40.82	40.82	pod hlavními sloupy
26	kotevní deska	P20x250x300	S355	0.30	2	39.25	23.55	pod schodnicemi
27	kotevní deska	P15x260x250	S355	0.25	6	30.62	45.93	pro kotvení konzol
CELKOVÁ HMOTNOST							6845.15	přidáno 10 % váhy (šrouby, svary)

VÝKAZ HLAVNÍCH PRVKŮ SCHODIŠTĚ								POZNÁMKY
ČÍSLO	PRVEK	PROFIL	TŘÍDA	PLOCHA [m²]	[ks]	[kg/m²·kg/ks]	HMOTNOST [kg]	
24	střešní plášť	SAT40 N/160	-	22.20	-	6.10	135.42	-
25	schodistový stupeň	SP-34/38-40/2	-	-	41	9.26	379.66	-
26	podesta/mezipodesta	SP 30/2 - 34x38	-	15.50	-	20.00	310.00	včetně přístupu do budovy
CELKOVÁ HMOTNOST							907.59	přidáno 10 % váhy (šrouby, svary)

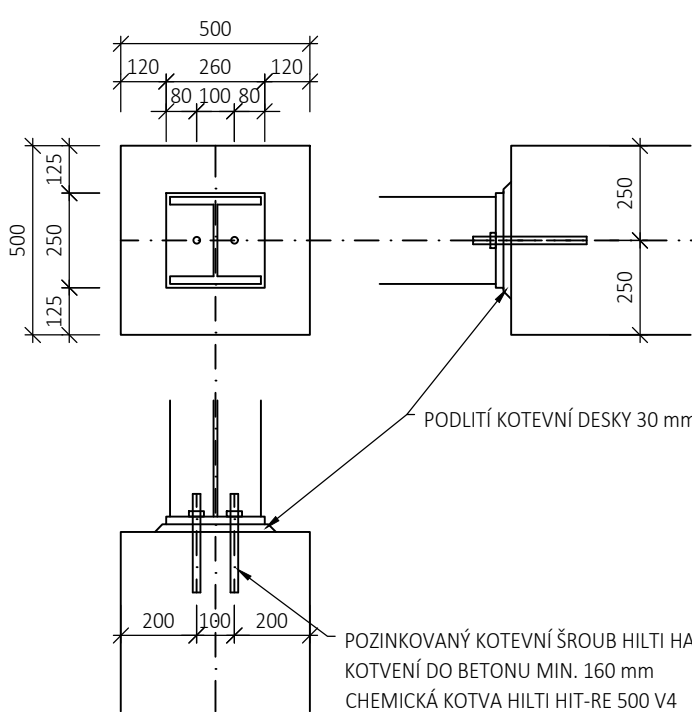
DETAIL "A"
M 1:20



DETAIL "B"
M 1:20



DETAIL "C"
M 1:20



POZNÁMKY:

- VÝKRES SLOŽEN JAKO PODKLAD PRO ZHOTOVENÍ VÝROBNÍ DOKUMENTACE OCELOVÉ KONSTRUKCE
- VÝROBNÍ DOKUMENTACI ZPRACOVANOU DODAVATELEM OCELOVÉHO KONSTRUKCE MUSÍ ODSOUHLASIT ZHOTOVITEL PROJEKTOVÉ DOKUMENTACE
- MONTÁŽ OCELOVÉ KONSTRUKCE JE ZAHÁJIT AŽ POTÉ, KDY BETON ZÁKLADOVÝCH KONSTRUKCÍ DOSÁHNE PROJEKTNÍM PŘEDPISANÉ PEVNOSTI
- ŠROUBY MATICE A PODLOŽKY TŘEBA DOTAT V POZNÁMKAŘU PROVEDENÍ A PEVNOSTNÍ RADĚ 8.8
- TERÉN KOLEM SCHODIŠTĚ MUSÍ BÝT UPRAVEN TAK, ABY NEDOŠLO K ZASYPÁNÍ KOTVENÍ ZEMINOU A NEDODCHÁZELO TAK K JЕHO DEGRADACI
- PŘI REALIZACI KOTVENÍ KONZOL K VĚNCU, JE NUTNÉ BRÁT OHLED NA VRTÁNÍ KOTVENÍCH OTVORŮ, ABY NEDOŠLO K JE KOLIZI S PODEPNÍKOVOU VÝZTUŽÍ VĚNCE
- VĚŠKERÉ SVAROVANÉ PŘÍPOJE SE PŘEDPOKLADAJÍ JAKO TUPE S PLNĚ PROVAŘENÝMI KOTVENÍ
- DALŠÍ PODROBNOSTI K PROVÁDĚNÍ JSOU UVEDENY VE STATICKÉM POSOUZENÍ
- JEDNA SE O ORIENTAČNÍ DÉLKY PRUTŮ, SKUTEČNÉ DÉLKY SE MOHOU LIŠIT, PŘESNÉ DÉLKY JEDNOTLIVÝCH PRVKŮ BUDOU VYCHÁZET Z VÝROBNÍ DOKUMENTACE
- SVARY OCELOVÉ KONSTRUKCE BUDOU PROVEDENY NA PLNOU ÚNOSNOST SPOJOVANÝCH PRVKŮ
- PŘED ZAHÁJENÍM VÝROBY JE NUTNO OVĚRIT NAVAZNOST NA ZÁKLADOVÉ A JINÉ NAVAZUJÍCÍ KONSTRUKCE A PŘÍPADNĚ NOVOU KONSTRUKCI OCELOVÉHO SCHODIŠTĚ ROZMĚROVĚ PŘÍPUSOBIT
- OCELOVÉ PRVKY MUSÍ BÝT PO PŘEDCHOZÍM MECHANICKÉM OČIŠTĚNÍ POVRCHU TRASKÁNÍM PODLE NORMY ČSN ISO 1584 ČÁST 4 NA STUPEŇ SA 2 1/2 PROTI KORÓZI OŠETŘENY VÝDOKNÝMI NÁTĚRY, PŘESNÝ NÁVRH POVRCHOVÉ ÚPRAVY OCELOVÉ KONSTRUKCE BUDE SOUČÁSTÍ VÝROBNÍ TECHNICKÉ DOKUMENTACE

OCEL: S355J2, S355J2+N, S355J2H, S235JR, S235JRH
TŘÍDA PROVEDENÍ EXC2 DLE ČSN EN 1090-2+A1
MATERIÁL JEDNOTLIVÝCH KONSTRUKČNÍCH PRVKŮ - VÍZ STATICKÉ POSOUZENÍ

VYPRACOVAL	Ing. MICHAL PREKOP	REFORZ Ing. MICHAL PREKOP Ing. PETR KELAR		
KONTROLOVAL	Ing. PETR KELAR		Reforz.statika@gmail.com, 775 900 355 774 661 682	
STAVEBNÍK	Kraj Vysočina, Žitkova 1882/57, PSČ 586 01, Jihlava			
MÍSTO STAVBY	parc. č. 2691/8, 2629; k.ú. Třebíč [769738]			
NÁZEV STAVBY	SŠ stavební Třebíč Přístavba Domova mládeže			
STAVEBNÍ OBJEKT		FORMÁT	10 A4	
ČÁST	D.1.2. STAVEBNÍ KONSTRUKČNÍ ŘEŠENÍ	DATUM	03/2024	
OBSAH: SCHEMATICKÉ PŮDORYSY A PŘÍČNÉ REZY "C-C" A "D-D" VNEJŠÍHO SCHODIŠTĚ		STUPEŇ PD	DPS	
		MĚŘÍTKO	1:25,20	
		Č. VÝKRESU	D.1.2.05	